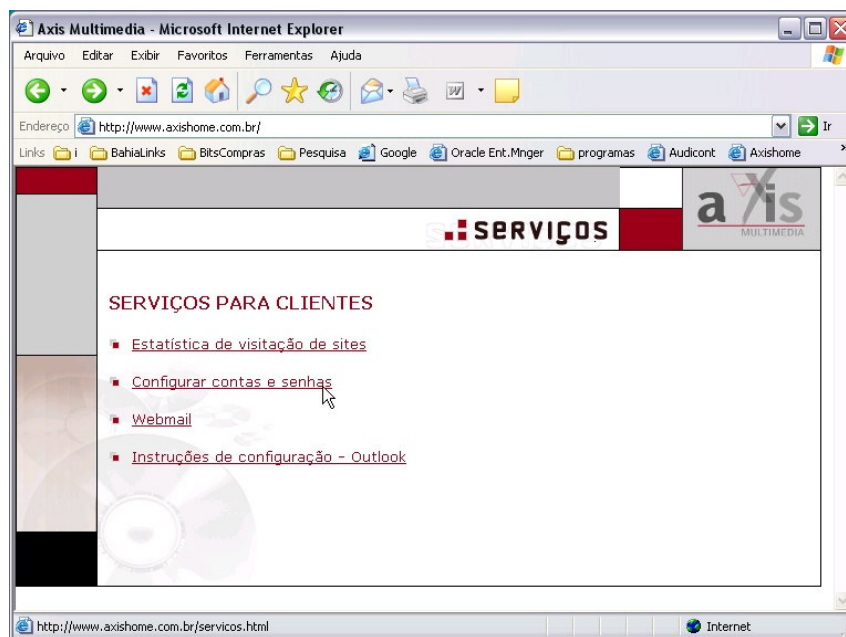
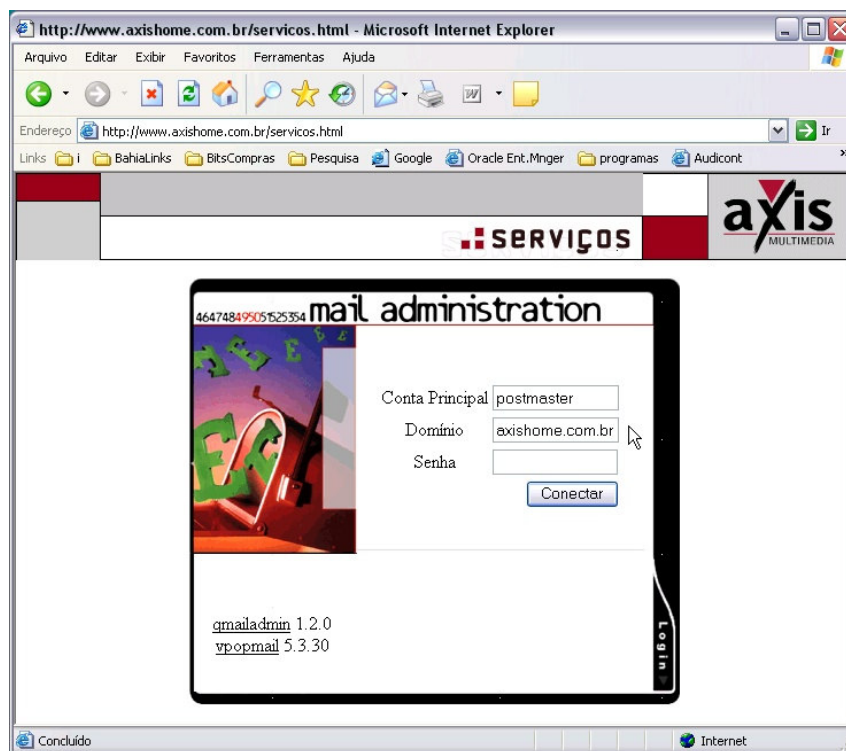


## COMO ALTERAR SENHA DA CONTA DE E-MAIL

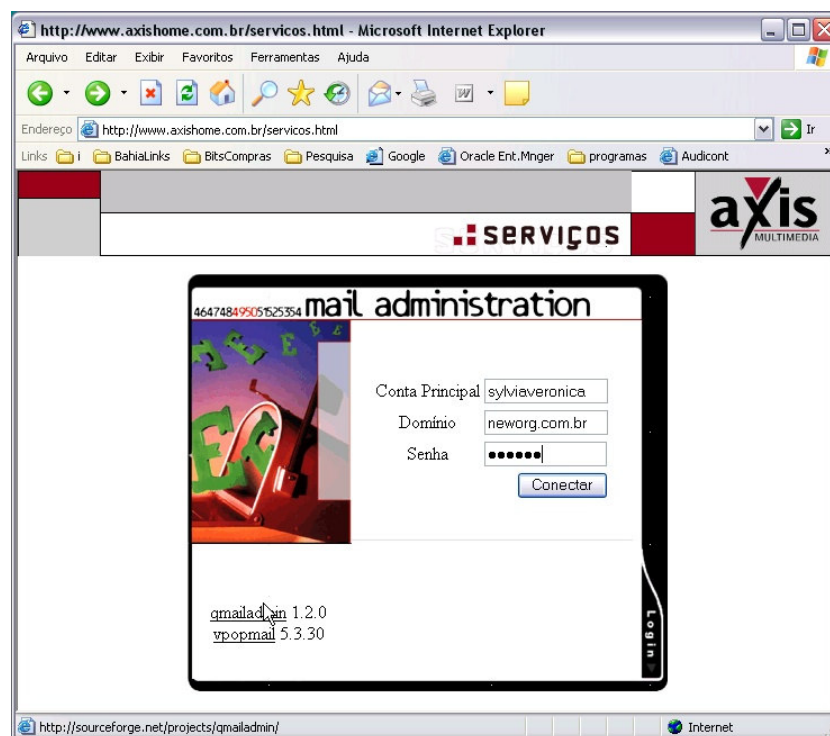
- Usando o navegador, vá até o endereço [www.axishome.com.br](http://www.axishome.com.br) e clique em **Configurar contas e senhas**



A tela seguinte será apresentada:

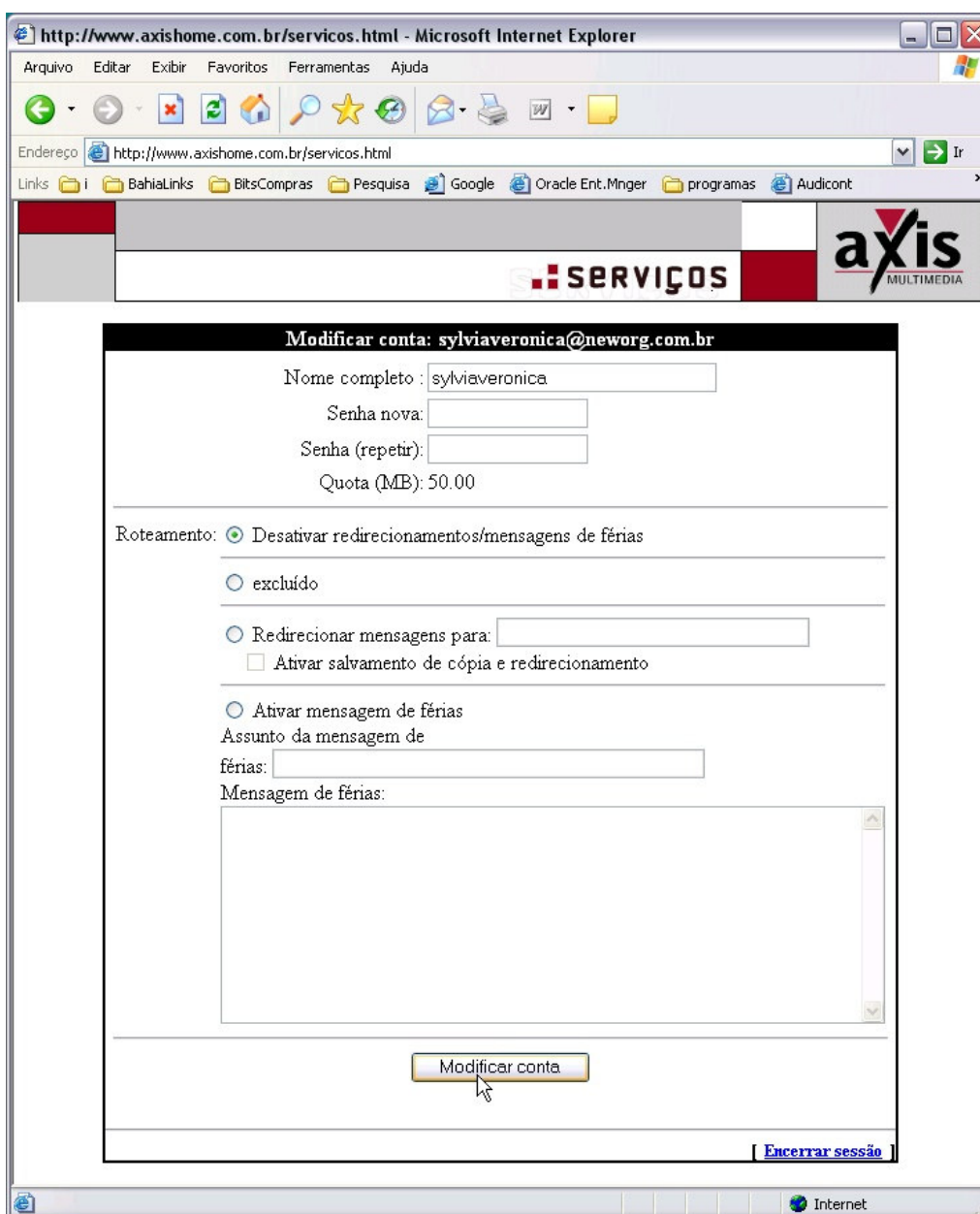


- **Altere os parâmetros apresentados para constar:**
  - no nome da **conta principal**, insira seu login sem a informação do **domínio** ou seja, sem o conteúdo após o "@" (arroba).
  - No domínio, todo o conteúdo do seu e-mail após o "@" (arroba), ou seja, domínio.com.br
  - **Senha:** a sua senha atual.
- **Clique em conectar**



**A tela de configurações da sua conta será apresentada:**

- **Para alterar a senha, digite a nova senha desejada nos campos Senha nova e Senha (repetir).**
- **Clique em Modificar conta na parte de baixo da tela.**
- **Após finalizado, clique em encerrar sessão.**



Orison Almeida Filho  
Diretor Técnico  
ssa, 02/01/05